



**MOSTY  
APART**

## KARTA KATALOGOWA LOKALU

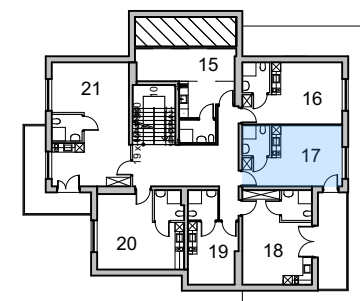
### **INWESTOR:**

MATOSS SP. Z O.O.  
UL. INŻ. PILOTA WIGURY 11/8  
90-302 ŁÓDŹ

### **BIURO SPRZEDAŻY:**

WWW.MOSTY-APART.PL

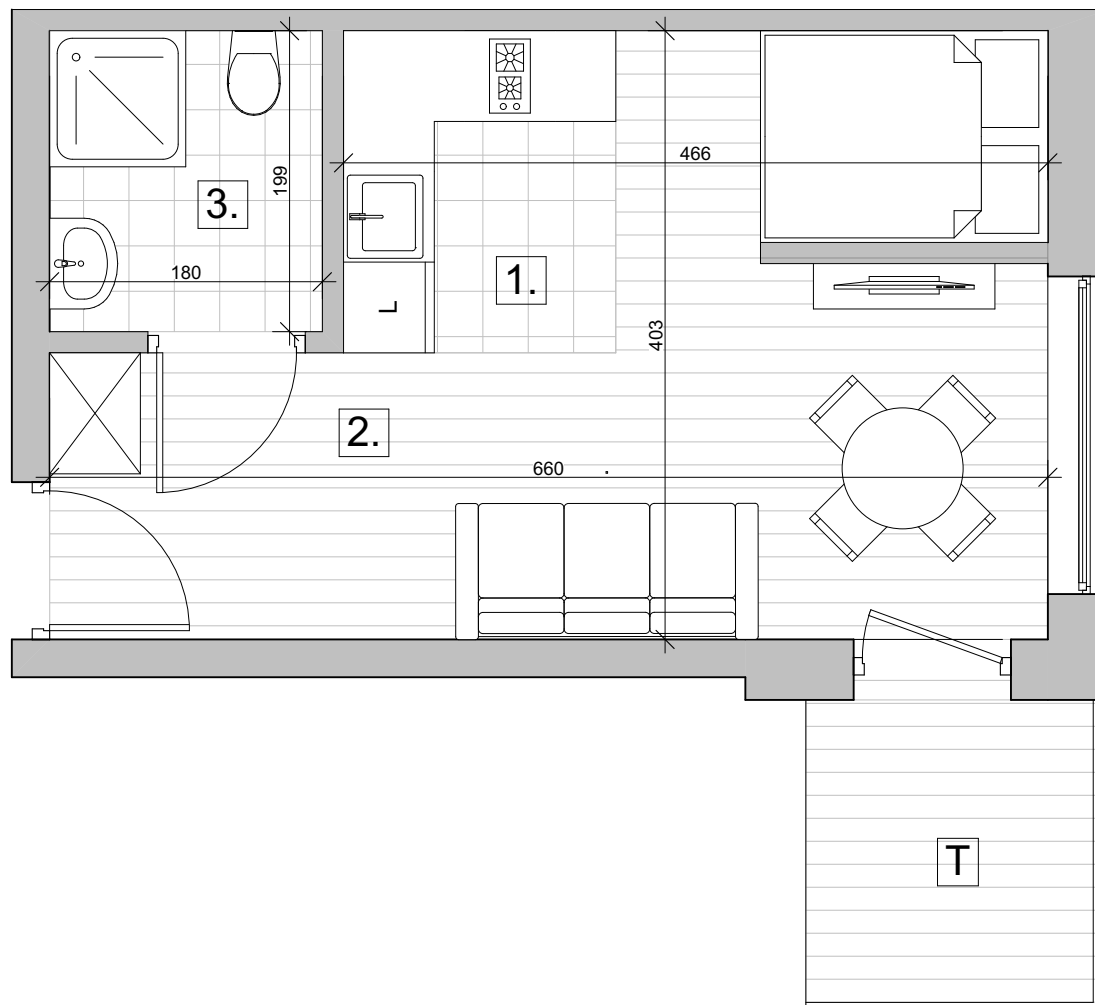
### **PLAN SYTUACYJNY:**



### **POMIESZCZENIA:**

1. ANEKS KUCHENNY	3,8 m <sup>2</sup>
2. SALON	18,6 m <sup>2</sup>
3. ŁAZIENKA	3,6 m <sup>2</sup>
T. TARAS	4,3 m <sup>2</sup>

**LOKAL:** 17  
**POWIERZCHNIA:** 26,0 m<sup>2</sup>  
**KONDYGNACJA:** 1



UWAGI:  
POWIERZCHNIE UŻYTKOWĄ LOKALU PODANO ZGODNIE Z NORMĄ PN-ISO 9836:1997. KARTA KATALOGOWA MIESZKANIA ZOSTAŁA OPRACOWANA NA PODSTAWIE KONCEPCJI. PODANE WYMIARY POMIESZCZEŃ SĄ WYMIARAMI W ŚWIETLE PIONOWYCH PRZEGRÓD W STANIE SUROWYM. DOCŁOWE WYMIARY BĘDĄ RÓŻNIC SIĘ O GRUBOŚĆ WARSTW WYKOŃCZENIA ORAZ TOLERANCJE WYKONANIA ROBÓT. ROZMIESZCZENIE URZĄDZEŃ SANITARNYCH ORAZ SKRZYDEŁ DRZWIOWYCH MAJĄ CHARAKTER ORIENTACYJNY. POWIERZCHNIA MIESZKAN, WYMIARY OKIEN ORAZ USYTUOWANIE PODŁĄCZNI SANITARNYCH I KUCHENNYCH SĄ POGŁĄDOWE I MOGĄ ODBIEGAĆ OD OSTATECZNEGO PROJEKTU REALIZACYJNEGO.